

# EMPLOYEURS : EXPERIMENTEZ UNE NOUVELLE MODALITE DE FORMATION

## L'Action de Formation En Situation de Travail

Pour former vos futurs salarié(e)s



Compétences adaptées à vos besoins



Opérationnalité rapide



Intégration efficace

BÉNÉFICIEZ D'UN ACCOMPAGNEMENT GRATUIT, PARTICIPEZ AU PROJET

**#AFEST** **JOB**

POUR LES DEMANDEURS D'EMPLOI EN PROVENCE ALPES CÔTE-D'AZUR

Contactez l'Aract Paca : [s.durand@anact.fr](mailto:s.durand@anact.fr)

« Quand le stagiaire arrive sur le poste à la fin du processus, on sait qu'il a acquis quelque chose de très concret, qui correspond aux besoins de l'entreprise. Et ça valorise les salariés qui lui ont apporté le savoir-faire. Ça renforce la fidélisation. Ça a une vraie valeur ajoutée ».

**Alain GUETTAF, Responsable formation, ETIC**



POUR LES DEMANDEURS D'EMPLOI EN PROVENCE ALPES CÔTE-D'AZUR

## Qu'est-ce que l'AFEST ?

**L'AFEST est inscrite dans le code du travail depuis la loi du 5 septembre 2018  
« Pour la liberté de choisir son avenir professionnel »**

- > Modalité pédagogique **individualisée** visant le développement de **compétences ciblées**
- > Déroulement en **situation réelle de travail**
- > Processus d'**apprentissage structuré** : alternance entre des temps de **mises en situation** et de réflexivité (débriefing)
- > **Méthodologie** claire et structurée



### **Le cas de Julia en formation préalable à l'emploi pour occuper un poste de standardiste**

**Situation de Julia** : Julia est actuellement en période d'immersion professionnelle dans l'entreprise qui va la recruter.

**Problématique rencontrée et conséquences** : Julia se trouve dans une impasse. Elle appréhende de prendre les appels entrants, ce qui entraîne des difficultés pour répondre au téléphone et s'exprimer. Julia envisage de stopper sa formation et de renoncer à l'embauche.

**Solution envisagée** : La responsable des recrutements de l'entreprise, Sarah, croit en Julia et lui propose de faire une AFEST pour l'aider à développer ses compétences : Julia accepte.

# Qui sont les acteurs de l'AFEST et quelles sont leurs missions ?

Dans l'entreprise

**L'APPRENANT** : Demandeur d'emploi, motivé, qui bénéficie de l'AFEST.

## LE RÉFÉRENT

**Qui ?** Un Responsable hiérarchique, un manager qui connaît l'activité.

### Missions :

- > Mobilise les ressources nécessaires pour déployer l'AFEST.
- > Évalue les compétences de l'Apprenant.

## L'ACCOMPAGNATEUR PÉDAGOGIQUE

**Qui ?** Un salarié expérimenté, pédagogue.

### Missions :

- > Assure un suivi régulier de l'Apprenant.
- > Observe l'Apprenant en situation réelle de travail et anime les séquences de réflexivité (débriefing).

Les experts AFEST

## L'ARACT PACA, LES PRESTATAIRES EXTERNES

### Missions :

- > Soutiennent et accompagnent l'entreprise à chaque étape de l'AFEST.
- > Forment le Référént et l'Accompagnateur pédagogique.



## Les acteurs de l'AFEST dans le cas de Julia

**Référente** : Sarah, la responsable des recrutements.

**Accompagnatrice Pédagogique** : Françoise, standardiste confirmée. Lui confier ce rôle est la preuve que l'entreprise reconnaît ses compétences professionnelles et pédagogiques.

# Quelles sont les étapes de mise en œuvre de l'AFEST dans les entreprises ?



1. Volontariat/motivation de l'Apprenant pour suivre une AFEST



3. Identification et analyse de la situation de travail apprenante avec le Référént (environ 1h)



5. Mise en situation : l'Apprenant réalise l'activité devant l'Accompagnateur Pédagogique



7. Évaluation finale, remise de l'attestation AFEST par le Référént



2. Formation du Référént (environ 2h) et de l'Accompagnateur (environ 3h)



4. Évaluation initiale des compétences de l'Apprenant par le Référént pour déterminer ses marges de progression



6. Réflexivité : l'Accompagnateur pédagogique questionne l'Apprenant pour l'aider à prendre du recul sur la façon dont il a réalisé l'activité



**Durée moyenne de l'AFEST : entre 15 et 30 heures**



## Le déroulement de l'AFEST pour Julia

**Identification et analyse de la situation de travail :** Sarah (Référente) et l'Aract Paca ciblent la situation de travail apprenante (« Prendre un appel entrant ») et les compétences que Julia doit maîtriser pour la réaliser.

**Évaluation initiale :** Sarah et Julia procèdent toutes les deux à l'évaluation initiale pour déterminer les marges de progression de Julia.

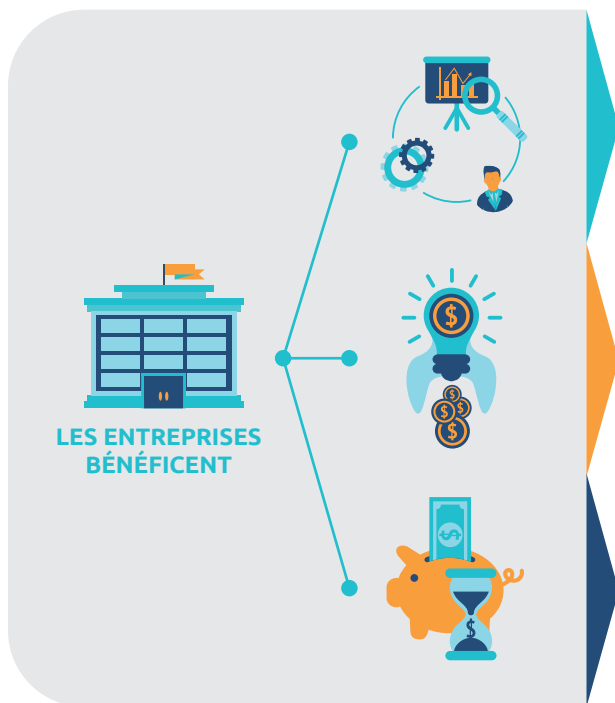
**Mises en situation et séquences de réflexivité (débriefing) :** Françoise (Accompagnatrice Pédagogique) et Julia répètent les mises en situation et les séquences de réflexivité jusqu'à ce que Julia ait progressé.

**Évaluation finale :** Sarah évalue les compétences acquises par Julia et constate qu'elle a dépassé son blocage : elle lui remet l'attestation AFEST. Julia signe son CDI.

**Durée :** 10h, réparties sur une semaine.

## Entreprises : Quels bénéfices ?

Entreprises ou associations, quels que soient votre taille et votre secteur d'activité (y compris celui de l'insertion par l'activité économique)



### DES AVANTAGES DE L'AFEST

- > L'AFEST comme moyen d'accélérer les apprentissages, développer des compétences spécifiques etc.
- > L'AFEST comme levier de fiabilisation du processus de recrutement, de reconnaissance.

### D'UN ACCOMPAGNEMENT GRATUIT PAR DES EXPERTS AFEST

- > Formation des acteurs de l'entreprise à l'AFEST pour les professionnaliser sur le sujet.
- > Soutien tout au long de la mise en œuvre.

### D'UNE PRISE EN CHARGE FORFAITAIRE DE 420€

- > Cette somme permet de valoriser le temps consacré par les acteurs internes (Réfèrent et Accompagnateur pédagogique) à la mise en œuvre de l'AFEST.